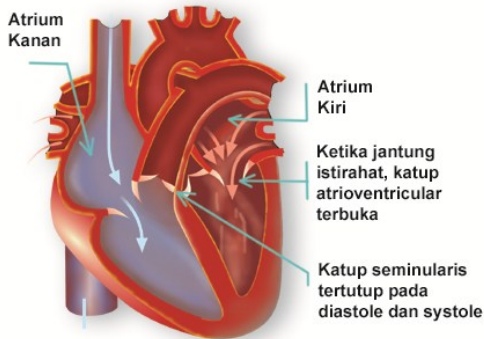


Pengertian

Jantung

- Jantung adalah organ yang berfungsi untuk memompa darah yang mengandung Oksigen dan nutrisi keseluruh tubuh
- Serambi dan bilik jantung memompa dengan irama sedemikian rupa sehingga darah dapat mengalir ke seluruh tubuh



Atrial Fibrilasi

- Atrial Fibrilasi adalah salah satu jenis gangguan irama jantung yang ditandai dengan adanya gangguan irama pompa serambi jantung
- Hal ini mengakibatkan kontraksi jantung yang tidak beraturan dan fungsi pompa jantung terganggu.

Atrial Fibrilasi Anda Tidak Sendiri

- Atrial Fibrilasi merupakan penyakit yang mendunia, terdapat 140 juta jiwa di seluruh dunia menderita Atrial Fibrilasi
- Akan tetapi 1/3 penderita atrial fibrilasi belum terdiagnosa
- Resiko terjadinya atrial fibrilasi meningkat seiring bertambahnya usia

Faktor Resiko

- Usia tua
- Pengguna Rokok
- Riwayat keluarga



- Penyakit Jantung dan Penyakit lain Seperti:
 - Penyakit Jantung Koroner
 - Gangguan katup jantung
 - Tekanan darah tinggi

AF Lebih sering terjadi pada pria dibandingkan dengan wanita dengan perbandingan 3:2

Tanda dan Gejala AF

- Gejala yang paling sering dirasakan penderita AF antara lain:
 - Bedebar
 - Denyut jantung tidak beraturan
 - Sesak napas
 - Lemah badan, lemas
 - Pusing kepala

Komplikasi

- AF meningkatkan angka kesakitan dan kematian terutama akibat komplikasi yang terjadi
- Komplikasi yang dikhawatirkan dapat terjadi antara lain:
 - Stroke
 - Gagal Jantung



- Atrial Fibrilasi meningkatkan risiko STROKE hingga 3-5 X